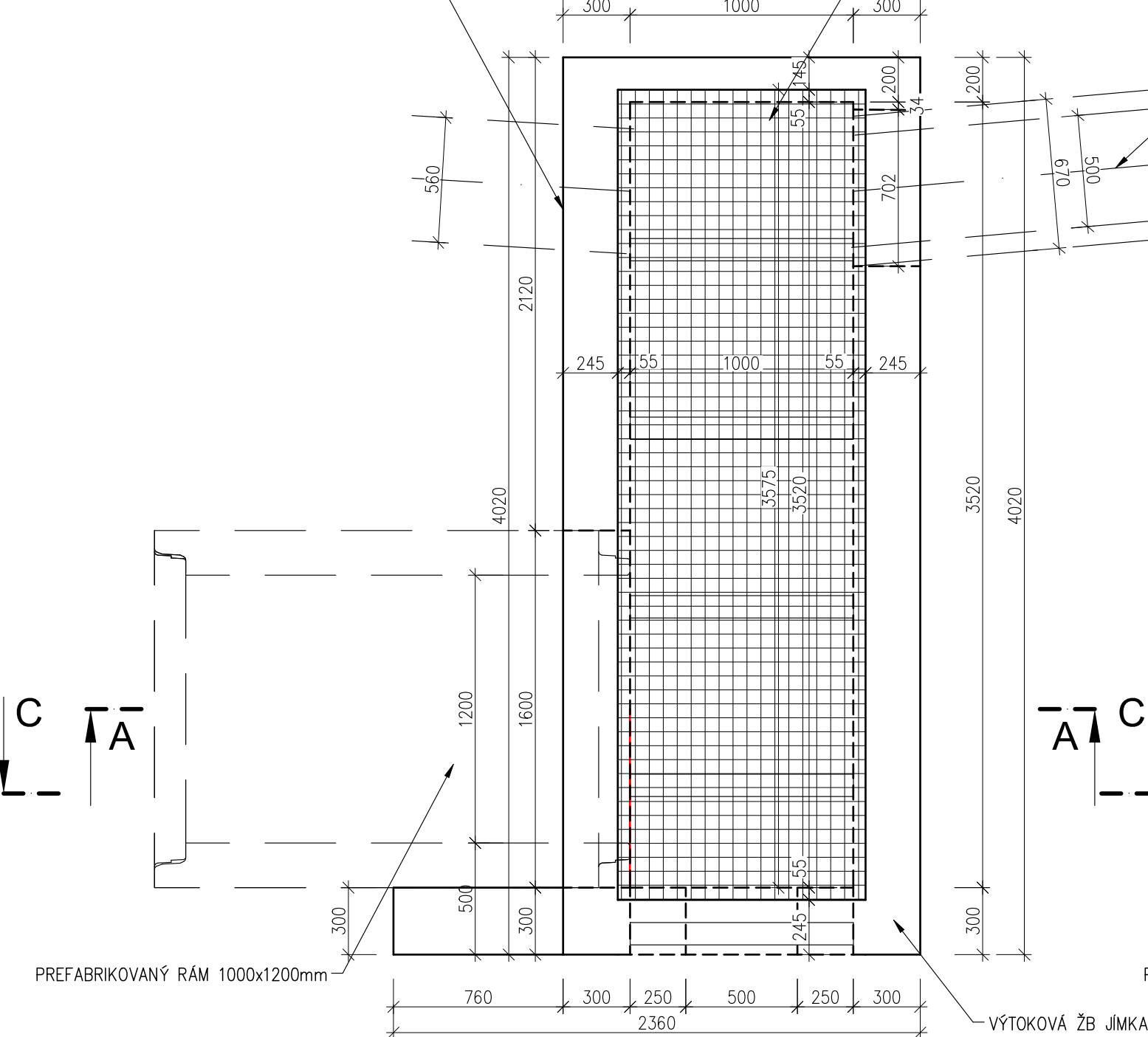


Propustek v km 12,598

VÝKRES TVARU ŽB ŠACHTY VRAVO TRATI  
M 1:25

NOVÁ KANALIZACE DN 560  
NAPOJENO NA STÁVAJÍCÍ KANALIZACI  
A VYÚSTĚNÍ DO VÝTOKOVÉ ŠACHTY  
-ŘEŠENO V SAMOSTATNÉM SO



PREFABRIKOVANÝ RÁM 1000x1200mm

VÝTOKOVÁ ŽB JÍMKA  
SVĚTLOST OTVORU 1000x3520mm  
BETON C30/37-XC4, XF3, XA1, VÝZTUŽ B500B

NOVÁ KANALIZACE DN 560  
NAPOJENO NA STÁVAJÍCÍ KANALIZACI  
A VYÚSTĚNÍ DO VÝTOKOVÉ ŠACHTY  
-ŘEŠENO V SAMOSTATNÉM SO

KOMPOZITNÍ ROŠT 3565x1100mm(dle MVL 725)  
ULOŽENÝ V KOMPOZITNÍM RÁMU A  
NA KOMPOZITNÍCH NOSNÍCÍCH  
MIN. CHARAKTERISTICKÁ ÚNOSNOST 5,0kN/m²

NAPOJENÍ VÝTOKOVÉ ŠACHTY  
NA STÁVAJÍCÍ TROUBU DN500

PREFABRIKOVANÝ RÁM 1000x1200mm

VÝTOKOVÁ ŽB JÍMKA  
SVĚTLOST OTVORU 1000x3520mm  
BETON C30/37-XC4, XF3, XA1, VÝZTUŽ B500B

NOVÁ KANALIZACE DN 560  
NAPOJENO NA STÁVAJÍCÍ KANALIZACI  
A VYÚSTĚNÍ DO VÝTOKOVÉ ŠACHTY  
-ŘEŠENO V SAMOSTATNÉM SO

KOMPOZITNÍ ROŠT 3565x1100mm(dle MVL 725)  
ULOŽENÝ V KOMPOZITNÍM RÁMU A  
NA KOMPOZITNÍCH NOSNÍCÍCH  
MIN. CHARAKTERISTICKÁ ÚNOSNOST 5,0kN/m²

NAPOJENÍ VÝTOKOVÉ ŠACHTY  
NA STÁVAJÍCÍ TROUBU DN500

PREFABRIKOVANÝ RÁM 1000x1200mm

VÝTOKOVÁ ŽB JÍMKA  
SVĚTLOST OTVORU 1000x3520mm  
BETON C30/37-XC4, XF3, XA1, VÝZTUŽ B500B

NOVÁ KANALIZACE DN 560  
NAPOJENO NA STÁVAJÍCÍ KANALIZACI  
A VYÚSTĚNÍ DO VÝTOKOVÉ ŠACHTY  
-ŘEŠENO V SAMOSTATNÉM SO

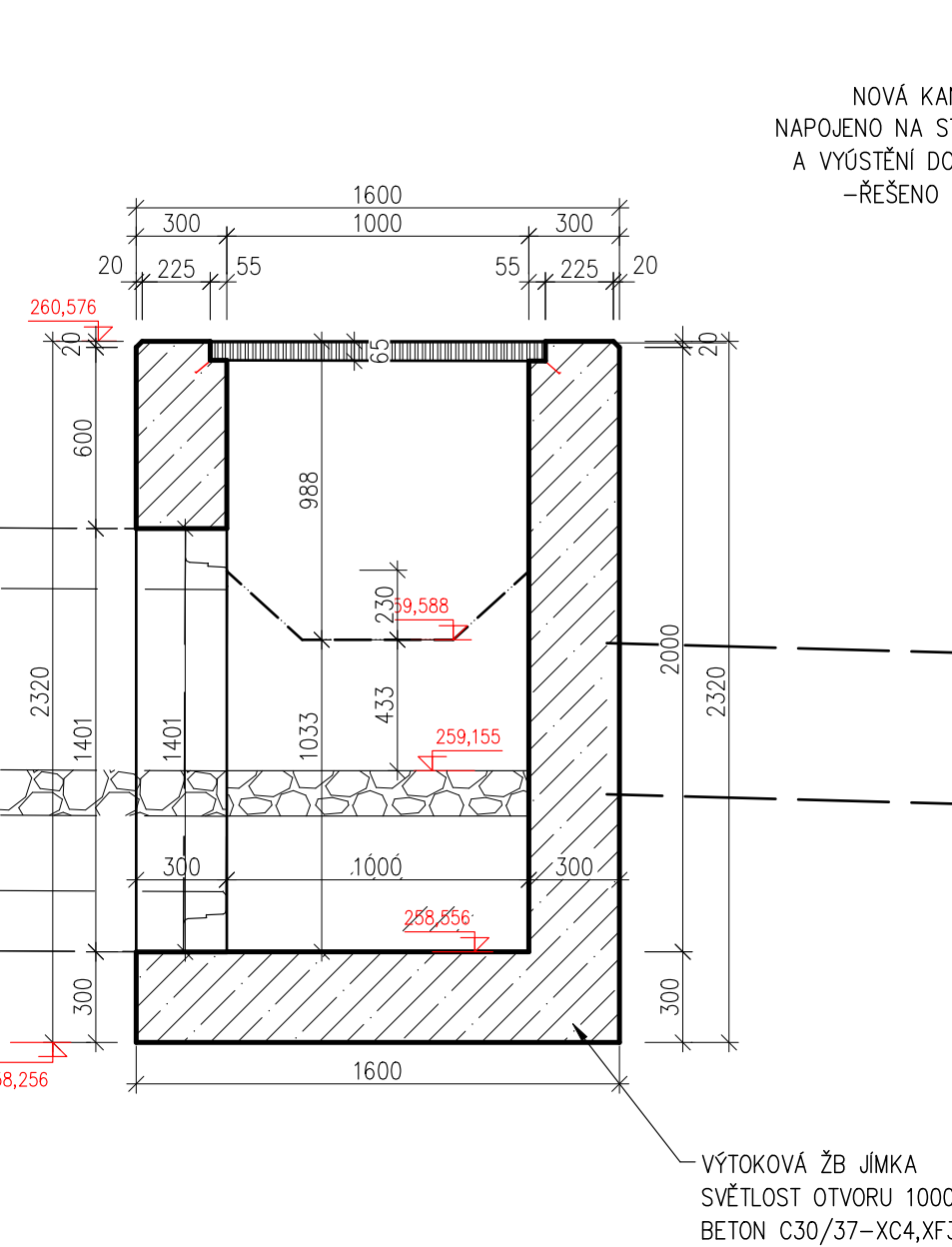
KOMPOZITNÍ ROŠT 3565x1100mm(dle MVL 725)  
ULOŽENÝ V KOMPOZITNÍM RÁMU A  
NA KOMPOZITNÍCH NOSNÍCÍCH  
MIN. CHARAKTERISTICKÁ ÚNOSNOST 5,0kN/m²

NAPOJENÍ VÝTOKOVÉ ŠACHTY  
NA STÁVAJÍCÍ TROUBU DN500

PREFABRIKOVANÝ RÁM 1000x1200mm

VÝTOKOVÁ ŽB JÍMKA  
SVĚTLOST OTVORU 1000x3520mm  
BETON C30/37-XC4, XF3, XA1, VÝZTUŽ B500B

ŘEZ A-A



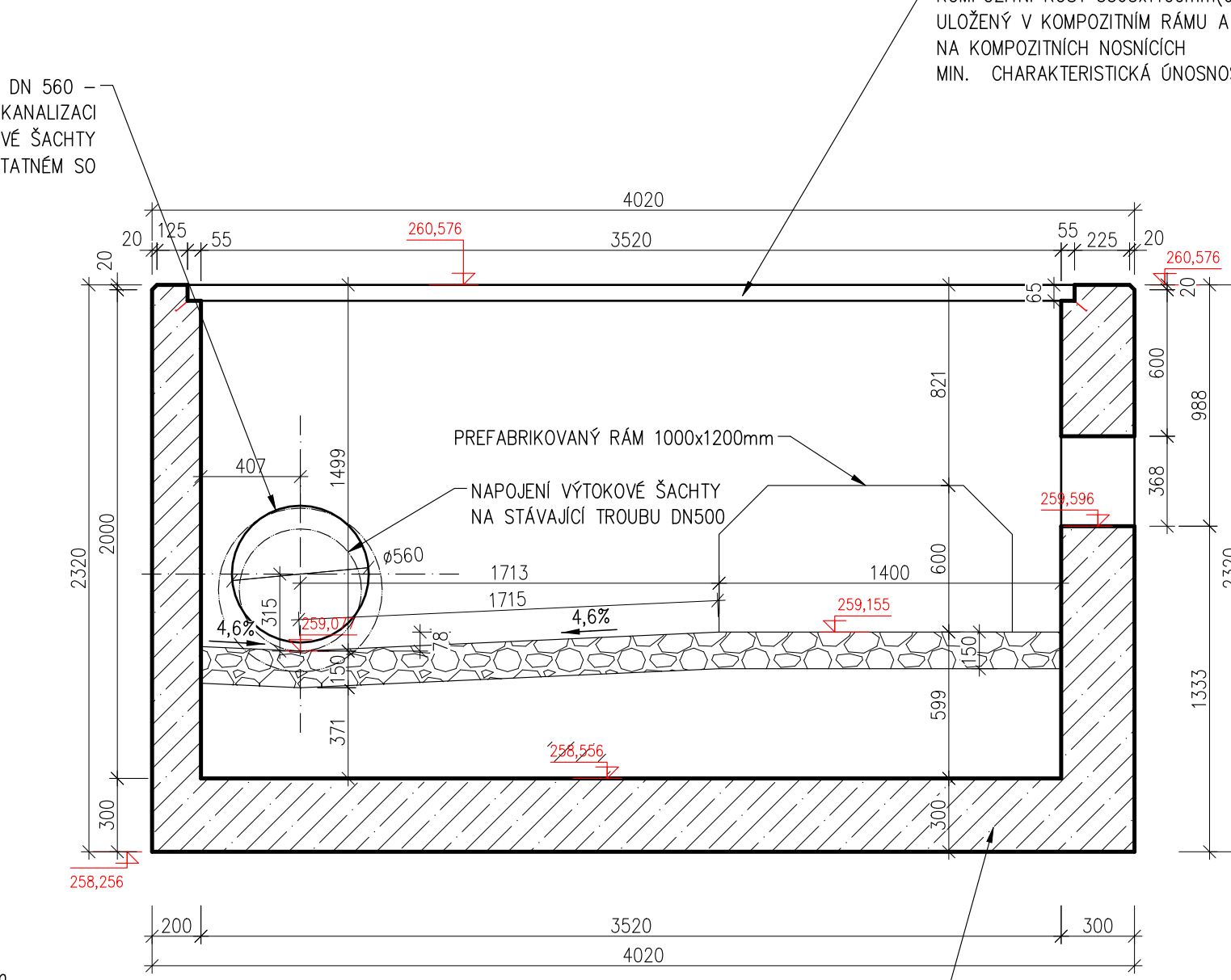
VÝTOKOVÁ ŽB JÍMKA  
SVĚTLOST OTVORU 1000x3520mm  
BETON C30/37-XC4, XF3, XA1, VÝZTUŽ B500B

NOVÁ KANALIZACE DN 560  
NAPOJENO NA STÁVAJÍCÍ KANALIZACI  
A VYÚSTĚNÍ DO VÝTOKOVÉ ŠACHTY  
-ŘEŠENO V SAMOSTATNÉM SO

KOMPOZITNÍ ROŠT 3565x1100mm(dle MVL 725)  
ULOŽENÝ V KOMPOZITNÍM RÁMU A  
NA KOMPOZITNÍCH NOSNÍCÍCH  
MIN. CHARAKTERISTICKÁ ÚNOSNOST 5,0kN/m²

NAPOJENÍ VÝTOKOVÉ ŠACHTY  
NA STÁVAJÍCÍ TROUBU DN500

ŘEZ B-B



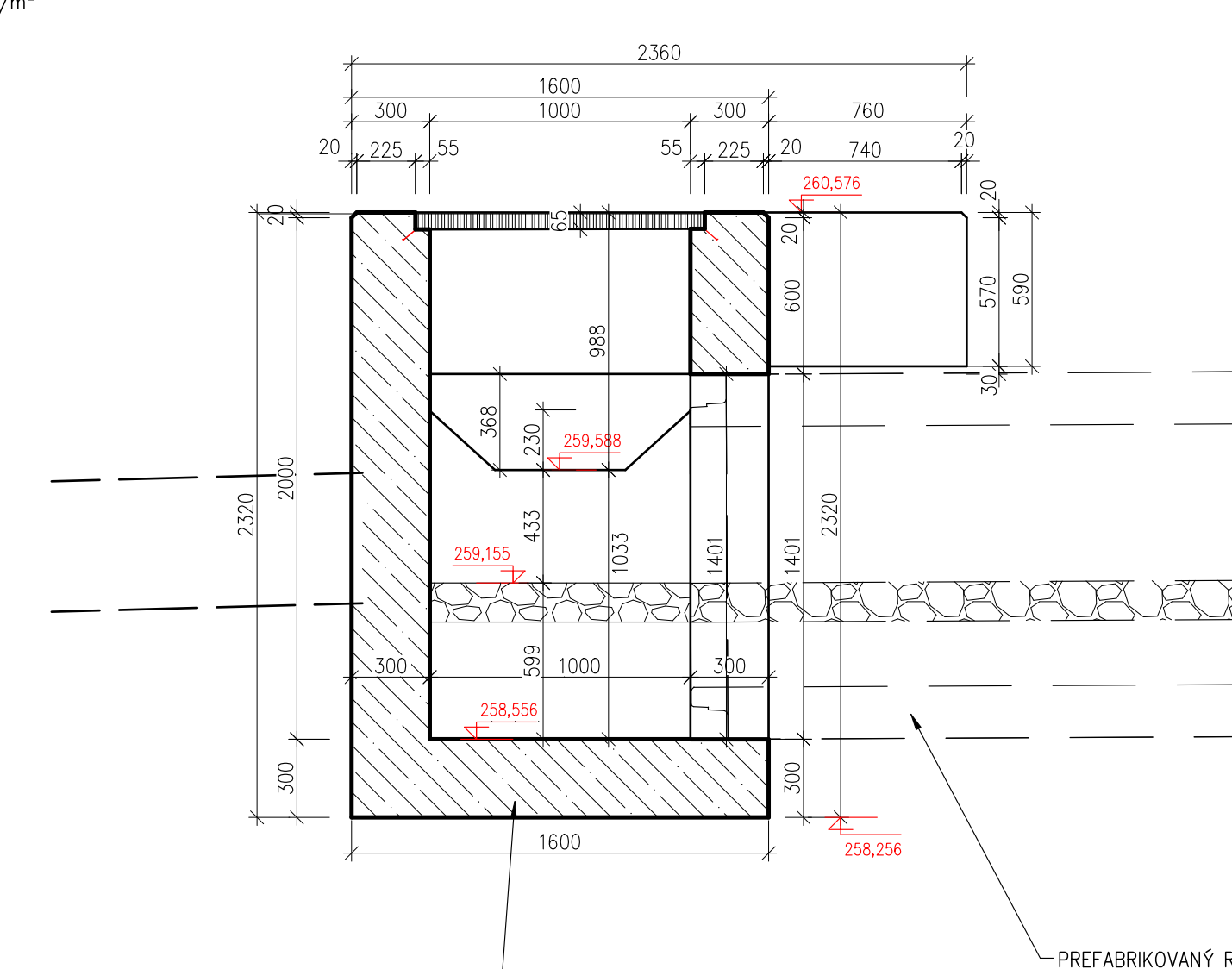
VÝTOKOVÁ ŽB JÍMKA  
SVĚTLOST OTVORU 1000x3520mm  
BETON C30/37-XC4, XF3, XA1, VÝZTUŽ B500B

NOVÁ KANALIZACE DN 560  
NAPOJENO NA STÁVAJÍCÍ KANALIZACI  
A VYÚSTĚNÍ DO VÝTOKOVÉ ŠACHTY  
-ŘEŠENO V SAMOSTATNÉM SO

KOMPOZITNÍ ROŠT 3565x1100mm(dle MVL 725)  
ULOŽENÝ V KOMPOZITNÍM RÁMU A  
NA KOMPOZITNÍCH NOSNÍCÍCH  
MIN. CHARAKTERISTICKÁ ÚNOSNOST 5,0kN/m²

NAPOJENÍ VÝTOKOVÉ ŠACHTY  
NA STÁVAJÍCÍ TROUBU DN500

ŘEZ C-C



VÝTOKOVÁ ŽB JÍMKA  
SVĚTLOST OTVORU 1000x3520mm  
BETON C30/37-XC4, XF3, XA1, VÝZTUŽ B500B

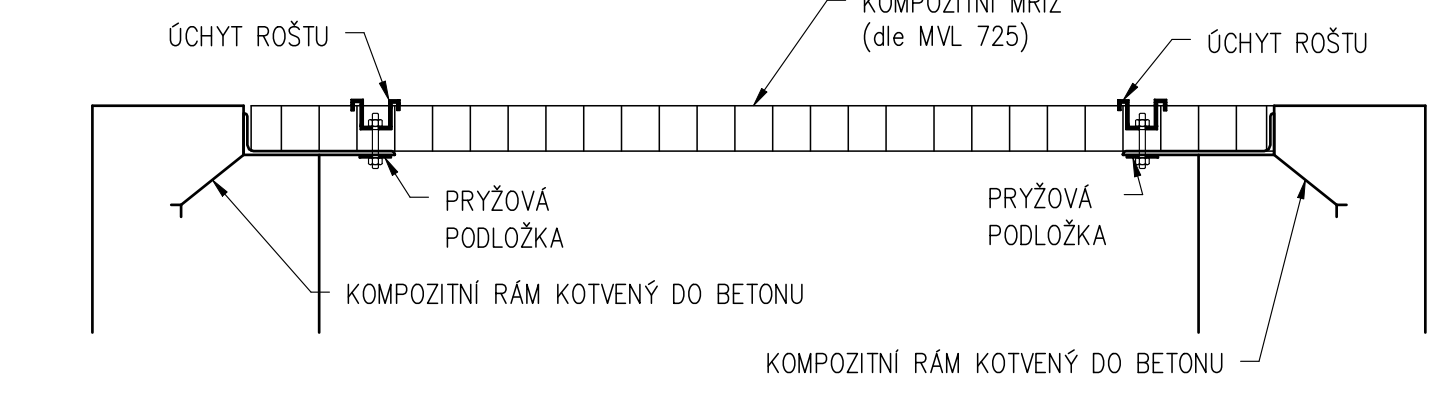
NOVÁ KANALIZACE DN 560  
NAPOJENO NA STÁVAJÍCÍ KANALIZACI  
A VYÚSTĚNÍ DO VÝTOKOVÉ ŠACHTY  
-ŘEŠENO V SAMOSTATNÉM SO

KOMPOZITNÍ ROŠT 3565x1100mm(dle MVL 725)  
ULOŽENÝ V KOMPOZITNÍM RÁMU A  
NA KOMPOZITNÍCH NOSNÍCÍCH  
MIN. CHARAKTERISTICKÁ ÚNOSNOST 5,0kN/m²

NAPOJENÍ VÝTOKOVÉ ŠACHTY  
NA STÁVAJÍCÍ TROUBU DN500

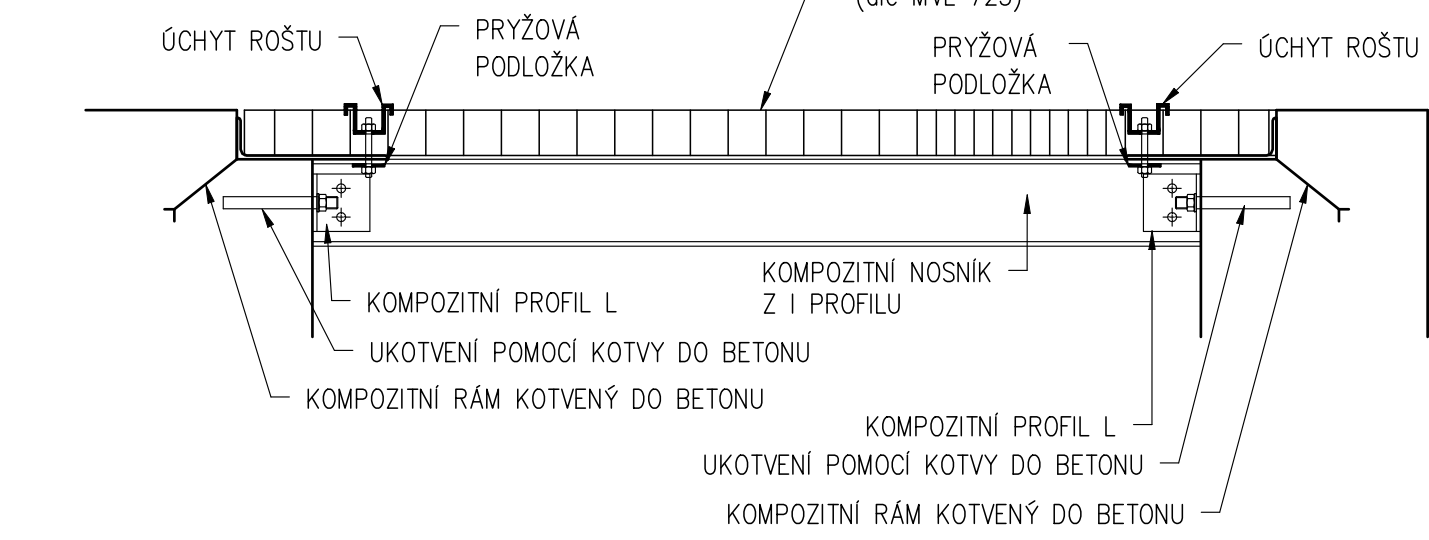
DETAIL UCHYCENÍ KOMPOZITNÍ MŘÍŽE

M 1:10



DETAIL UCHYCENÍ KOMPOZITNÍ MŘÍŽE V MÍSTĚ  
ULOŽENÍ NA KOMPOZITNÍ NOSNÍK

M 1:10



INVESTOR STAVBY:		Správa železnic s.o., Dlážděná 1003/7, 110 00 Praha 1		
OBJEDNATEL PROJEKTU:		Správa železnic s.o., Stavební správa východ, Nerudova 1, 772 58 Olomouc		
	VED. PRACOVISTĚ:	Lubomír Tůma	ZAK. ČÍSLO: 20-046-30-211	SOUPRAVA Č.:
	HIP:	Jaromír Kielor		
	ODP.PROJ.:	Ing. Ján Karčmář	DATUM: 7/2020	
	NAVRHL:	Bc. Pavol Dely		
	KONTROLOVAL:	Ing. Ján Karčmář		
STAVBA:		Výstavba PZS přejezdu P5387 v km 12,607 trati Hradec Králové - Turnov		STUPEŇ: DSP+PDPS
Část:	SO 05 Propustek ev.km 12,598		MĚŘITKO: 1:25	
Výkres:	Výkres tvaru ŽB šachty vpravo trati		ČÁST: D.2.1	